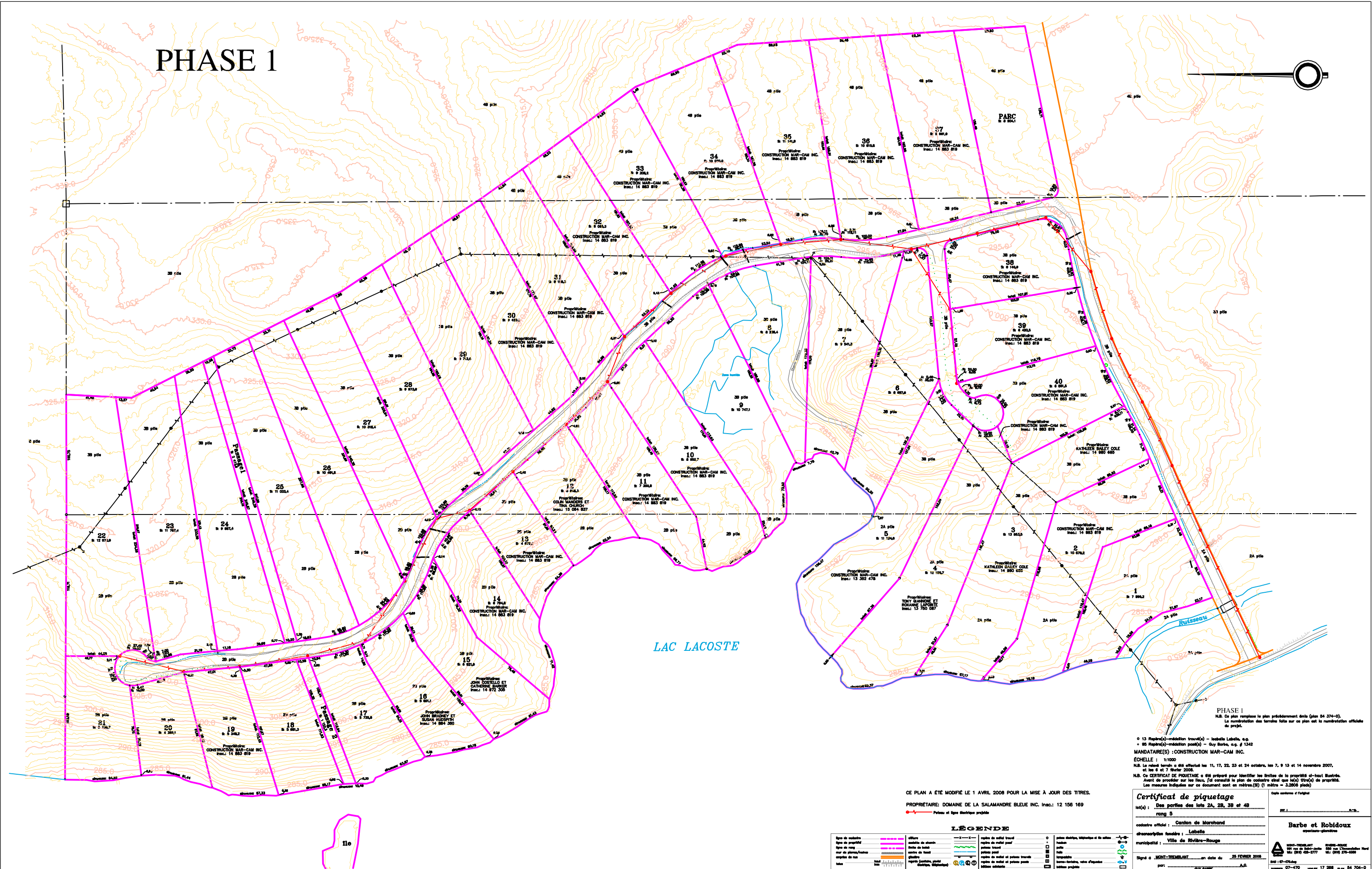


PHASE 1



LAC LACOSTE

PHASE 1
 N.B. Ce plan remplace le plan précédemment émis (plan 04 374-0).
 La numérotation des terrains faite sur ce plan est la numérotation officielle de projet.

0 13 Rap(s) - médiation trouv(e) - Isabelle Labelle, s.p.
 90 Rap(s) - médiation poss(e) - Guy Barbe, s.p. # 1342
 MANDATAIRE(S) : CONSTRUCTION MAR-CAM INC.
 ÉCHELLE : 1:1000
 N.B. Le relevé levé au 048 effectué les 11, 17, 22, 23 et 24 octobre, les 7, 9, 13 et 14 novembre 2007, et les 6 et 7 février 2008.
 N.B. Ce CERTIFICAT DE PIQUETAGE a été préparé pour identifier les limites de la propriété d'ouest à l'est. Avant de procéder sur les lieux, j'ai consulté le plan de cadastre ainsi que les(s) titre(s) de propriété. Les mesures indiquées sur ce document sont en mètres (30 (1 mètre = 3,2808 pieds)).

CE PLAN A ÉTÉ MODIFIÉ LE 1 AVRIL 2008 POUR LA MISE À JOUR DES TITRES.
 PROPRIÉTAIRE : DOMAINE DE LA SALAMANDRE BLEUE INC. insc. 12 156 169

LEGENDE

ligne de cadastre	allure	repère de nivellement	parcelle cadastrale, hypothécaire et de surface
ligne de propriété	cadastre de chemin	repère de nivellement pour parcelles touchées	habitation
ligne de rang	cadastre de fossé	repère de nivellement pour parcelles touchées	parc
sur ou sous-sol	cadastre de fossé	repère de nivellement et points de levés	lacs
croquis de rang	cadastre de fossé	repère de nivellement et points de levés	terraplein
ligne	cadastre de fossé	repère de nivellement et points de levés	terrassement, usine d'épuration
lignes	cadastre de fossé	repère de nivellement et points de levés	autres projets

Certificat de piquetage
 loi(s) : **Des parties des lots 2A, 2B, 2C et 4B**
 rang 5
 cadastre officiel : **Canton de Marchand**
 circonscripteur foncier : **Labelle**
 municipalité : **Ville de Rivière-Rouge**

Signé à MONT-TRÉVANT, ce 26 FÉVRIER 2008

Barbe et Robidou
 géomètres-arpenteurs

11e